

REMKO PROMAT

**PALJON TEHOA
KOMPAKTISSA
KOOSSA**

- lämpöteho 10...100 kW
- hajutonta, savutonta lämpöä lähes 100%:n hyötysuh-teella
- tehokas ja nopea lämmön tuottaja
- täysautomaattiset PGT-mallit toimivat huonetermostaattiasetuksen mukaisesti releohjauksen avulla

- PGM-malleissa liekinvalvonta ja manuaalinen sytyys
- portaaton tehonsäätö laitekoh-taisesti (PGM 12 kiinteä)

Laitetta saa käyttää vain hyvin tuuletetuissa tiloissa huolehtien riittä-vän korvausilman saatavuudesta.



SIIRRETTÄVÄ laite

Tuoteno	3013	3028	3060	3029	3061	3101
REMKO PROMAT	PGM 12	PGM 30	PGM 60	PGT 30	PGT 60	PGT 100
Tehoalue	kW 12	10-26	25-55	10-26	25-55	50-100
Ilmamäärä	m³/h 250	800	1450	800	1450	3000
Käyttöpaine	bar 0,3	1,5	1,5	1,5	1,5	1,5
Kaasunkulutus	kg/h 0,95	0,78-2,0	1,95-4,27	0,78-2,0	1,95-4,27	3,9-7,8
Liitäntäjännite	V 230/1~	230/1~	230/1~	230/1~	230/1~	230/1~
Sulake	A 10	10	10	10	10	10
Mitat p*l*k	mm 400*185*320	450*260*410	650*320*510	450*260*410	650*320*510	1060*430*615
Paino	kg 7	12	20	12	20	47
Sähkönumero	81 478 93	81 478 55	81 478 60	81 478 57	81 478 62	81 478 70

NESTEKAASUPULLON HÖYRYSTYSKAPASITEETTI

ympäri- lämpötila	pullosta jäljellä oleva kaasumäärä kg							
	2,5	7	11	16	20	25	30	33
	höyrystyminen kg/h							
-26 °C	0,2	0,4	0,5	0,7	1,0	1,1	1,3	1,5
-15 °C	0,4	0,7	0,9	1,3	1,6	1,9	2,3	2,5
-1 °C	0,5	1,0	1,4	1,9	2,5	2,9	3,4	3,8
+2 °C	0,6	1,1	1,5	2,1	2,6	3,1	3,6	4,1
+16 °C	0,7	1,4	1,9	2,7	3,5	4,0	4,8	5,3

Tarkista kaasupuhaltimen kaasunkulutus! Tarvittaessa käytä usean kaasupullon yhdistelmää, käyttäen kahden pullon yhdistäjää. Käytä kaasukäyttöisiä lämpöpuhaltimia vain hyvin tuuletetuissa tiloissa ja huolehdi korvausilman saatavuudesta. (Palaminen kuluttaa paljon happea!)

OHJEellinen LÄMPÖPUHALTIMEN TEHON TARVE

lämpötilan nousu	lämpöpuhaltimen teho kW							
	3,2	6	9	18	26	40	55	100
40 °C	80-105 m³	150-200 m³	225-300 m³	450-600 m³	650-850 m³	1000-1300 m³	1350-1800 m³	2500-3200 m³
30 °C	110-140 m³	200-270 m³	300-400 m³	600-800 m³	850-1100 m³	1300-1700 m³	1800-2400 m³	3200-4300 m³
20 °C	160-210 m³	300-400 m³	450-600 m³	900-1200 m³	1300-1700 m³	2000-2600 m³	2700-3600 m³	5000-6400 m³

Huone-tilan puutteellinen lämmöneristys ja ikkunoinen ja ovien määrä lisää tehontarvetta. Nestekaasu- ja polttoöljykäyttöisiä lämmittimiä käytettäessä MUUSTA varmistaa riittävän korvausilman saanti ja hyvä tuuletus lämmitettävään huoneeseen.

HEAT WHERE YOU NEED IT

REMKO ASF, ETF JA AMT

**VAIVATTOMASTI
EROON KOSTEUDESTA**

- Alhaiset käyttökustannukset
- Erityisen huoltostävällinen rakenne
- Ergonomisesti muotoillun aisan ja renkaiden ansiosta niitä helppo käsitellä
- Elektroninen täysautomaattinen toiminta
- Ympäri vuorokautinen käyttö mahdollista



REMKO AMT-MALLEISSA VAKIONA

- käyttötuntimittari
- elektroninen käynnistysen varmistin
- kuuma kaasusulatus
- polysuodatin



Kosteudenerottimet toimivat kuivaajina. ETF ja AMT-mallit erottavat kondensoimalla ilmasta vettä, joka kerätään joko koneen omaan vesiastiaan tai suoraan viemäriin. Laitteissa on ilmatiiviisti suljettu REMKO-kylmälaiteisto, erittäin hiljainen aksiaalipuhallin, automaattinen ohjaus sekä 230 V sähköliitäntä. ASF 100 toimii uudella käänteentekevällä adsorbtiomenetelmällä. Laitteen laaja toiminta-alue on +1-+40°C.

Kosteudenerottimet ovat varmakäyntisiä, helppoja huoltaa ja ne sopivat käytettäväksi esim. uudisrakennusten kuivaamiseen, rapattujen tilojen kuivaamiseen ja varastojen ilmankosteuden säätöön. Laitteita voidaan käyttää myös home- ja vesivahinkojen korjaukseen. Sarjan pienimmät mallit ASF 100 ja ETF 320 soveltuvat erityisesti kotitalouksien kosteiden tilojen kuivaamiseen.

SIIRRETTÄVÄ laite

Tuoteno	4980	4985	4986	4987	4988	4989
REMKO KOSTEUDENEROTTIMET	ASF 100	ETF 320	AMT 40-E	AMT 55-E	AMT 80-E	AMT 110-E
Toiminta-lämpötila	°C 1,40	6-32	3-32	3-32	3-32	3-32
Toiminta-alue (kosteus)	%suht.kost. 45-100	40-100	40-100	40-100	40-100	40-100
Kosteudenerotusteho max.	l/vrk 8,7	30	38	55	80	107
Kosteudenerotusteho 30°C/suht.kost. 80%	l/vrk 7	28,4	32,1	48	69,6	93,1
Ilmamäärä	m³/h 150	190	290	430	800	1200
Liitäntäjännite	V/Hz 230/1~	-/50				
Ottoteho, max	kW 0,60	0,65	0,58	0,90	1,10	1,70
Mitat s*l*k (ilman kahvaa)	mm 195*300*500	275*390*615	490*480*640	560*605*705	535*605*790	605*710*895
Paino	kg 6,5	16	34	43	47	63

POLAR S2

**VANKKARAKENTEINEN
KOHDELÄMMITIN**

Polar infrapunasäteilylämmitin on tehty yksittäisten kohteiden, kuten työpisteiden, torikojujen ja vastaavien kohteiden lämmittämiseen.

Lämmittimessä ei ole liikkuvia osia. Infrapunalämmitin ei lämmitä lämmittimen ja kohteen välistä ilmaa, vaan vain pelkän kohteen.

SIIRRETTÄVÄ laite



Tuoteno	4002
INFRAPUNASÄTEILIJÄ POLAR S2	
Säteilyteho	kW 2,0
Liitäntäjännite	V 230/1~
Mitat p*l*s	mm 710*195*180
Paino	kg 6
Sähkönumero	81 006 22

Myynti:

polartherm oy
HEAT WHERE YOU NEED IT

Polarintie 1, FIN-29100 Luvia
tel +358 2 529 2100, fax +358 2 558 1844
info@polartherm.fi, www.polartherm.fi

LÄMPÖPUHALTIMET

REMKO ELKOMAT

- lämmitykseen ja kuivaamiseen, myös pelkkään tuuletukseen
- lämpötehot 2,2...40 kW
- huonetermostaatti 0...40 °C ja ylikuumenemissuoja vaivattoman ja turvallisen käytön varmistamiseksi
- termostaattiohjattu jälkituuletus
- peltiosat teräslevyä, kulutusta kestävä pulverimaalaus
- ruostumattomat suojavaipalliset vastuselementit
- nopea lämmönnousu ja suunnattu puhallus
- toimintavarma ja helppo-käyttöinen
- liitäntäjohto, pistotulpalla
- roisketiivis Δ IP 34

**NOPEA LÄMMÖN-
NOUSU TEHOKKAALLA
ILMANKIERROLLA**

SIIRRETTÄVÄ laite



Tuoteno	4832	4006	4009	4021	4040
REMKO ELKOMAT	3,2	6	9	18	40
Teho	kW 3,2	6	9	18	40
Osatehot	kW 2,2	3	4,5	12	16-32
Ilmamäärä	m³/h 300	500	600	1200	3000
Liitäntäjännite	V 230/1N~	400/3N~	400/3N~	400/3N~	400/3N~
Nimellisvirta, max.	A 14,2	9,0	13,5	26,5	58
Pistotulppa/sulake	A 1-vaihe/16/10	16/10	16/16	32/25 h	63/63
Mitat p*l*k	mm 400*205*340	470*270*430	510*300*455	740*335*500	1140*450*630
Paino	kg 8	13	16	27	55
Sähkönumero	81 478 04	81 478 06	81 478 09	81 478 18	81 478 38

REMKO DVL 140

**KATOSSA
OLEVA LÄMPÖ
UUSIOKÄYTTÖÖN**

**UUSI
TUOTE!**



Kattotuulettimia käytetään varsinkin korkeissa tiloissa tasaamaan lattian ja katon välistä lämpötilaeroa. Kattotuulettimen painaa ylöspäin nousevaa lämmintä ilmaa takaisin alas lattiaa kohti. Näin myös lämpöhäviöt pienenevät eikä tilaa tarvitse ylimmmittää. Samalla lämmityskustannukset tippuvat. Käyttökohteita ovat esimerkiksi urheiluhallit, teollisuushallit, verstatilat, kasvi-huoneet, varastot ja tavaratalot. DVL kattotuulettimen on saatavana useita erilaisia ohjausyksiköitä. DR-1 ja DR-3 ovat perusohjauskeskuksia, joilla voidaan säätää

KIINTEÄSTI asennettava laite

portaattomasti tuulettimen pyörimisnopeutta. Ohjauskeskus TR-2 mittaa katon ja lattian välistä lämpötilaeroa ja säätää puhaltimen pyörimistä tarpeen mukaan.

Tuoteno	4140
KATTOTUULETTIN REMKO DVL 140	
Ilmamäärä	m³/h 15 000
Liitäntäjännite	V/Hz 230/1~ / 50Hz
Kierrosnopeus	U/min 40 - 290
Liitäntäteho	W 60
Virta	A 0,35
Paino	kg 9,5
Siipien kärkiväli	mm 1 420

REMKO CLIMAT

LUOTETTAVA JA
PITKÄIKÄINEN

Climat öljykäyttöisissä lämpöpuhaltimissa olevan erillisen kevytöljypolttimen ja erikoisrakenteisen lämmönvaihtimen ansiosta laitteen hyötysuhde on korkea. Lämpö-

puhaltimen käyntiääni on hiljainen. Huonetilaan puhallettava lämmitetty ilma on puhdasta, koska savukaasut erotetaan savupiippuun. Laitteessa on sisäinen termostaattijärjestelmä, jonka avulla saadaan huonetilaan tasalämpöistä ilmaa mahdollisimman vähällä öljyllä. Öljyn esilämmitin parantaa käyttövar-

muutta ja palamistulosta. Remko Climat lämpöpuhaltimissa on huonetermostaatti 5 m:n kaapelilla.

Remko Climat sopii erinomaisesti mm. teollisuushalleihin, rakennustyömaalle, maatalousrakennuksiin, kylmäilmakuvureihin ja kasvihuoneisiin.



Tuotenumero	2040	2050
REMKO CLIMAT	40 A	50 A
Teho, max.	kW 41	58
Polttoaine	PÖ 1, talvilaatu	PÖ 1, talvilaatu
Öljynkulutus, max.	kg/h 3,3	4,6
Ilmamäärä	m³/h 2100	3000
Liitäntäjännite	V 230/1~	230/1~
Nimellisvirta	A 2,0	2,5
Pistotulppa/sulake	A 1-vaihe/10	1-vaihe/10
Ulospuhallusadapteri Ø	mm 300	350
Savupiippulähtö, Ø	mm 180	180
Mitat p*l*k	mm 1570*700*840	1950*780*990
Paino	kg 100	145

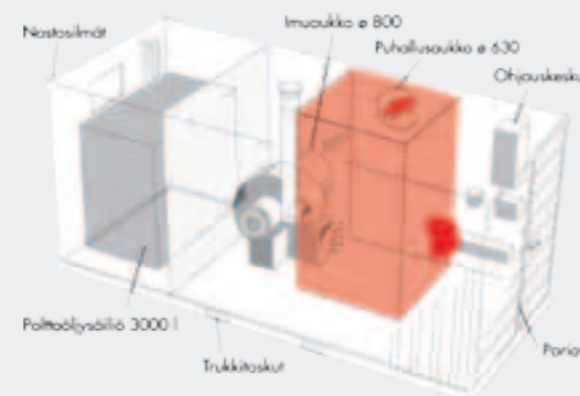
SIIRRETTÄVÄ laite

POLAR HC 372 LÄMPÖKONTTI

MAHTAVASTI TEHOA
- HELPPO KULETTAA

Käyttövalmis suurteholämpökontti rakennustyömaalle, varastoihin, kasvihuoneisiin, halleihin jne. FIMKO:n ja sisäasiainministeriön pelastusosaston hyväksymä

- ilmalämmitin Polar E320 S
- keskipakopuhallin 5,5 kW
- öljysäiliö
- öljyn esilämmitin
- ohjausautomaatiikka
- valaistus
- savuhormi 2m
- ulosotot 2*230 V ja 1*400 V/16 A



Tuotenumero	2320
POLAR HC372 LÄMPÖKONTTI	
Lämpöteho	kW 372
Ilmamäärä	m³/h 18.000
Puh. vastapaine	Pa 600
Öljysäiliö	l 3000
Öljynkulutus, max.	kg/h 36 (PÖ 1, talvilaatu)
Öljypoltin	Oilon KP-50H
Sähköliitäntä	V/A 400/3N~/25A
Pistorasia syöttöjohdolle	A 32
Mitat p*l*k	mm 6100*2435*2730
Paino	kg n. 4800

SIIRRETTÄVÄ laite

POLAR WH JA WHT

KUSTANNUS-
TEHOKKAIN
RATKAISU

Polar WH ja WHT lämpöpuhaltimet soveltuvat erityisen hyvin niin saneeraus- ja korjaustyömaalle kuin uudisrakennuskohteisiin joissa on kaukolämpöverkko tai kiinteistön oma kiertovesijärjestelmä. Lämpöpuhaltimia voidaan käyttää lisälämpöpuhaltimena teollisuushalleissa, varastoissa, kasvihuoneissa jne. eli kaikkialla missä on käytettävissä kiertovesi (ei sovellu höyry- tai öljykäyttöön).

POLAR WH 50 JA WH 80

Polar WH lämmittimien rakenne on melko yksinkertainen ja suunniteltu rakennustyömaan vaatimia olosuhteita silmällä pitäen. Laitteet ovatkin olleet esim. rakennuskoneuokraamojen vakiokalustoa jo vuosien ajan ja ovat osoittautuneet hyvin käyttäviä ja ikää kestäviksi.

POLAR WHT 45

Polar WHT 45 puhalttaa lämpimän ilman ylempää eikä näin osaltaan lisää esim. pölyn leviämistä tilassa. Lämmittimessä on 4 ulospuhallusputkea, joita voi vapaasti käänellä eri suuntiin sekä neljä siirtopyörää, joista kaksi on lukittavia.

WHT 45 on asennettavissa myös vaakaan, jolloin siihen voi tarvittaessa asentaa puhallusletkun.

POLAR WHT 250
WHT 250 on uusi lisäys kiertovesikäyttöisiin siirrettäviin lämmittimiimme. Laitteen valtava 249 kW:n kenno ja 20.000 m³/h ilmamäärä riittävät useimpien tarpeisiin. Puhallin on imevää mallia eli ilma imetään suodattimen ja kennon läpi. Uutena ominaisuutena WHT 250:ssä on pyörítettävä kenno-puhallin yhdistelmä. Painostaan huolimatta WHT 250 on suhteellisen helppo liikuteltava suurien renkaiden ja trukkitaskujen ansiosta.

SIIRRETTÄVÄ laite

Tuotenumero	6061	6062	6103	6105
POLAR	WH 50	WH 80	WHT 45	WHT 250
Lämpöteho 90/70°C (imuilma 0°C)	kW 48,5	74,9	39	249
Ilmamäärä	m³/h 3000	4500	3200	20 000
Liitäntäpaine	bar 16	16	16	16
Veden lämpötila	max. °C 130	130	130	130
Liitäntäjännite	V/50 Hz 230	230	400	400
Nimellisvirta	A 1,9	2,1	4,0	2,7
Syötön sulake	A 16	16	3*16	3*16
Ulosotto 230 V	kpl 2	2	-	1-
Melutaso	dB(A) 75	70	69	<75
Mitat l*k*p	mm 570*860*710	570*1025*880	860*800*1100	1790*1900*814
Paino	kg 57	72	164	290



POLAR HEATMOBIL HTL 250

KAIKKI TARVITTAVA
SAMASSA
PAKETISSA

Siirrettävä, öljykäyttöinen, super-tehokas lämmitys-yksikkö tilapäiseen tai pitkäaikaiseen lämmittämiseen uudisrakennuksilla, sane-

erauskohteissa, varasto- ja teollisuushalleissa, juhlatiloissa jne.

Mahtava 195 kW:n lämmitysteho ja suuri ilmamäärä riittävät lämmittämään jopa yli 7000 m²:n suuruisen tilan. Korkealaatuinen, äänitasoltaan miellyttävän hiljainen keskipakopuhallin mah-

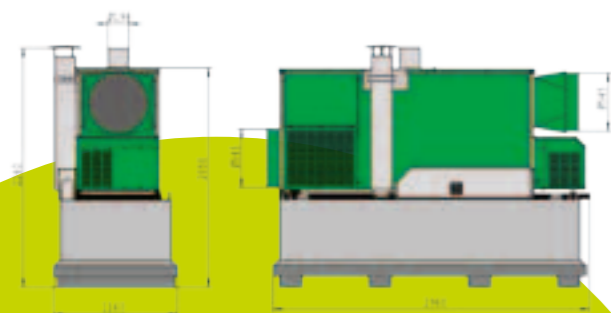
dollistaa pitkienkin ilmakanavien käytämisen.

Yksikkö on mitoitettu 450 Pa:n vastapaineelle. Polttoaineen kulutus on maksimissaan n. 21 litraa tunnissa. Erillinen huonetermostaatti optimoi lämpötilan ja polttoaineen kulutuksen. Vakiovarustukseen kuuluvat täydellinen lämmitinyksikkö öljypolttimeineen, huonetermostaatti 10 m:n kaapelilla pistokkeineen sekä öljyn imusauva ja 4 m:n öljyletkut.

Lisävarusteena alle asennettava öljysäiliö (2000 l) ja puhallusletkuja. Öljysäiliö on UN-tyyppihyväksytty (teräksinen IBC nesteiden kuljetukseen) eli säiliössä saa olla nestettä kuljetuksen aikana.

SIIRRETTÄVÄ laite

Tuotenumero	2143
POLAR HEATMOBIL HTL 250	
Lämpöteho, nimellinen	kW 195
Polttoaineenkulutus	kg/h 18,0
Polttoaine	pöljy #1
Savukaasuhäviöt	% 8
Melutaso LpA 1m	dB(A) 74
Ilmamäärä	m³/h 13.350
Ulkoisen vastapaine	Pa max.450
Puhallusadapteri	mm 550
Syöttäjännite (kojevastake)	V 400/230
Liitäntäteho	kW 4,4
Syötön sulakkeet	A 3x16
Virranottama	A max.9,0
Paino	kg 590
Paino öljysäiliöllä	kg 1100



ROUDAN
sulattimet

POLAR ÖLJYROUDAX

HELPPO, NOPEA
JA EDULLINEN
RATKAISU

- kaapeli-, kaukolämpö- ja viemärijojen kaivaukset
- perustuksien kaivaukset
- lämmitys tiloissa, joissa seoskaasuista ei ole haittaa

ROUDAX-KANAVA

- valmistettu kuumasinkitystä teräslevystä
- lämpöeristysvilla 50 mm
- teholeveydet 1,0 m, 1,5 m ja 2,0 m
- suosituspituus 5...18 m



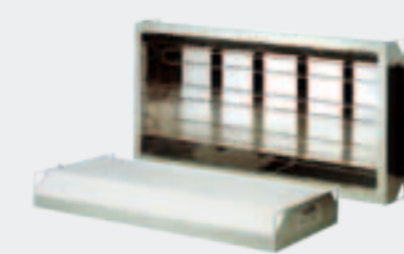
SIIRRETTÄVÄ laite

Tuotenumero	2116
POLAR ÖLJYROUDAX 116	
Teho	kW 116
Polttoaine	PÖ 1, talvilaatu
Öljynkulutus	kg/h 11,4
Ilmamäärä	m³/h 900
Liitäntäjännite	V 230/1~
Virranvoimakkuus	A 4
Pistotulppa/sulake	A 1-vaihe/10
Mitat p*l*k	mm 1410*620*915
Paino	kg 90

POLAR SÄHKÖROUDAX

- rakennusten perustukset
- anturoiden kaivannot
- betonivalujen sulana pitäminen
- seurakuntien haudankaiuvu
- maatilojen rehunsulatus
- kasvualueiden lisälämmitys

Sähköroudaxin ulkovaippa on sinkitty teräslevyä, heijastuspinta vahvaa kromiterästä ja näiden välissä on 50 mm:n eristysvilla. Päädyssä kantokahvat.



SIIRRETTÄVÄ laite

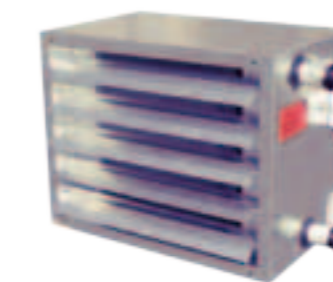
Tuotenumero	4993
POLAR SÄHKÖROUDAX 3	
Teho	kW 3,3
Liitäntäjännite	V 230/1~
Pistotulppa/sulake	A 1-vaihe/16
Ulkopituus	mm 2410
Sisäpituus	mm 2180
Ulkoleveys	mm 1035
Sisäleveys	mm 890
Korkeus	mm 280
Paino	kg 60
Sähkönumero	81 006 330

POLAR PWW

Polar PWW-ilmalämmittimiä käytetään tiloissa, joissa on kiertovesijärjestelmä. Erityisesti teollisuus-hallit, myymälät, varastot, kasvihuoneet jne.

Polar PWW-ilmalämmittimet on varustettu tehokkaalla ja hiljaisella puhaltimella sekä säädettävällä ulospuhallussäleiköllä. Lämmönsiirto ulospuhallettavaan ilmaan tapahtuu nelirivisen kupariputkisen lamellipatterin avulla. Lamellikkeno on Cu/Al.

Kysy myös saatavissa olevista ohjaukskeskuksista



KIINTEÄSTI asennettava

POLAR PWW	30	50	80	100					
Kiertovesi °C									
70/50	± 0	21,1	31	34,9	30	57,7	40	82,8	30
	-15	29,9	28	52,9	31	85,2	35	126,0	30
	-10	28,2	31	49,7	33	79,7	36	117,5	32
	-5	26,4	33	46,1	35	74,2	38	108,7	34
80/60	± 0	24,5	36	42,6	37	68,7	40	100,0	36
	5	22,9	41	38,8	41	63,2	45	91,3	41
	10	21,1	43	34,9	43	57,7	46	82,8	42
	15	19,0	45	31,4	44	52,3	48	74,1	44
	20	16,7	46	27,6	46	46,6	49	65,5	46
90/70	± 0	27,8	42	45,1	39	75,6	44	110,9	40

Tuotenumero	6063	6064	6065	6066
POLAR PWW	30	50	80	100
Lämpöteho 90/70°C (imuilma 0°C)	kW 27,8	45,1	75,6	110,9
Ilmamäärä	m³/h 1500/1850	2770/3150	3700/4730	6180/7670
Liitäntäpaine	bar 16	16	16	16
Veden lämpötila	max. °C 130	130	130	130
Liitäntäjännite	V/50 Hz 400/3~	400/3~	400/3~	400/3~
Ottoteho	kW 0,10/0,13	0,18/0,26	0,28/0,42	0,47/0,76
Nimellisvirta	A 0,16/0,26	0,29/0,52	0,46/0,76	0,81/1,50
Puhaltimen pyörimisnopeus	1/min 1040/1340	1020/1360	670/880	650/870
Syötön sulake	A 3 x 10	3 x 10	3 x 10	3 x 10
Putkiliitäntäyhde	R 1 1/4"	1 1/4"	1 1/4"	1 1/2"
Melutaso	dB(A) 49/55	54/58	49/55	54/58
Mitat l*k*p	mm 560*440*403	640*515*406	800*630*412	880*740*452
Paino	kg 27	36	51	68